

COMUNE DI  ISSIGLIO

PIANO REGOLATORE INTERCOMUNALE

VERIFICHE DI COMPATIBILITA' IDRAULICA E IDROGEOLOGICA  
A SUPPORTO DELLO STRUMENTO URBANISTICO

CIRCOLARE   P.G.R. 7/LAP/ 96  
SECONDA FASE

CARTA  DI SINTESI

DELLA PERICOLOSITA' GEOMORFOLOGICA  E  
DELL' IDONEITA' ALL'UTILIZZAZIONE URBANISTICA  
CON SOVRAPPOSIZIONE DEI DISSESTI

SCALA 1 : 10.000

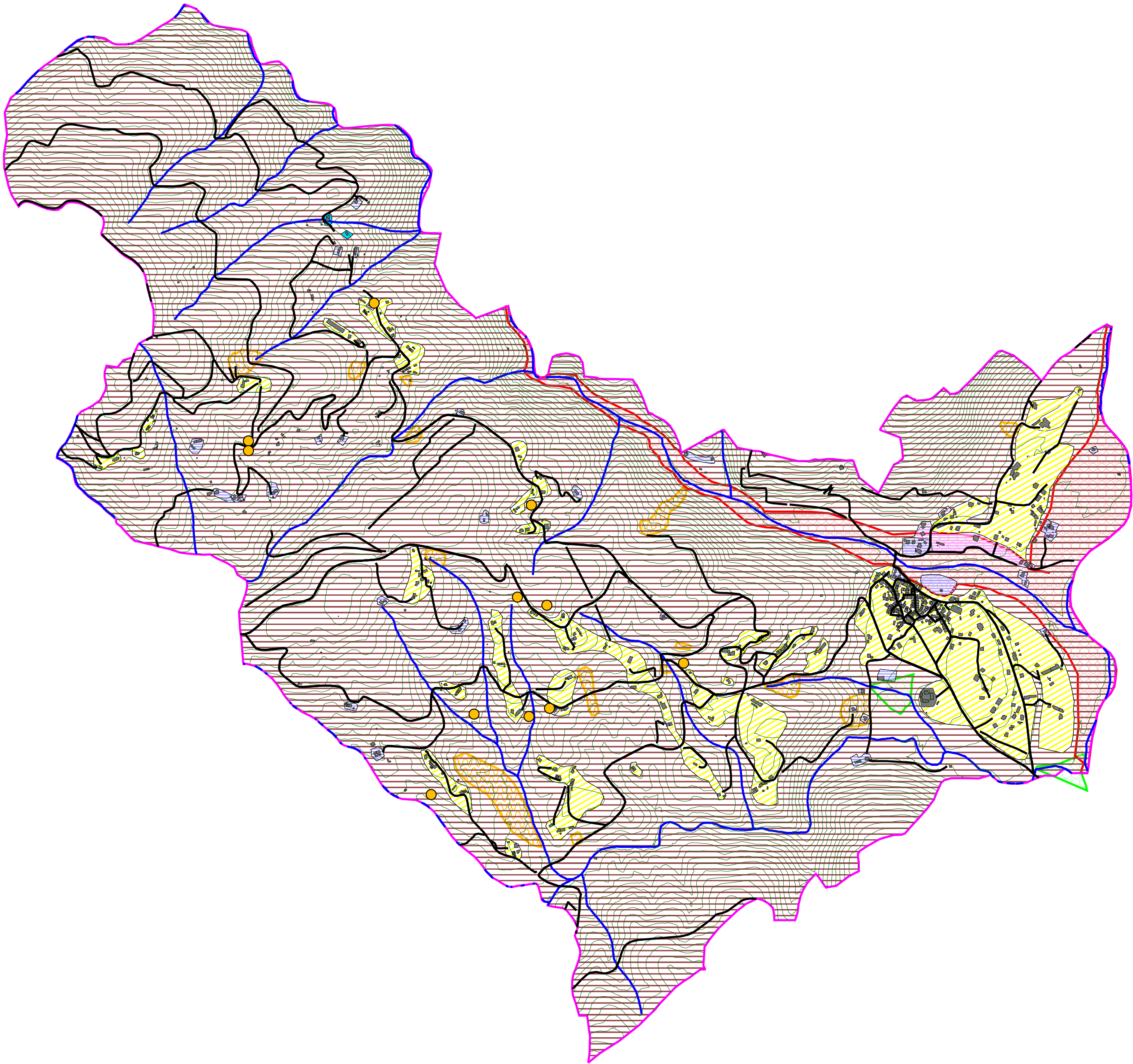
ALLEGATO N.  G.6a  
DEL   Settembre 2018

Il Sindaco

Il Geologo  
Dott. Carlo Dellarole

Il Segretario

L'Urbanista  
Arch. Giancarlo Paglia



Legenda

- CLASSE II : Porzioni di territorio nelle quali le condizioni di moderata pericolosità geomorfologica possono essere agevolmente superate attraverso l'adozione ed il rispetto di modesti accorgimenti tecnici ai sensi del D.M. 17.01.2018
- CLASSE IIIa : Fasce di rispetto dei corsi d'acqua.  
Settori di versante  inedificati che presentano caratteri geomorfologici o idrogeologici che li rendono inidonei a nuovi insediamenti .  
In tali aree  potranno essere ammessi  bassi fabbricati di  modeste dimensioni ad uso  agricolo
- CLASSE IIIb<sub>2</sub>: Porzioni di territorio edificate nelle quali, a seguito della realizzazione delle opere di sistemazione idrogeologica, sarà possibile la realizzazione di nuove edificazioni, ampliamenti o completamenti (IIIb s.s.)
- CLASSE IIIb<sub>3</sub> : Porzioni di territorio edificate nelle quali, a seguito della realizzazione delle opere di riassetto , sarà possibile solo un modesto incremento del carico antropico.  
Da escludersi nuove unità abitative e completamenti.
- CLASSE IIIb<sub>4</sub>: Porzioni di territorio edificate nelle quali  anche a seguito della realizzazione di opere di sistemazione , indispensabili per la difesa dell'esistente, non sarà possibile alcun incremento del carico antropico.
- Processi connessi ad attività di conoide
- Processi connessi a dinamica fluviale e torrentizia
- Processi connessi a dinamica di versante
- Processi connessi a dinamica di versante non cartografabili/perimetrabili
- Limite comunale